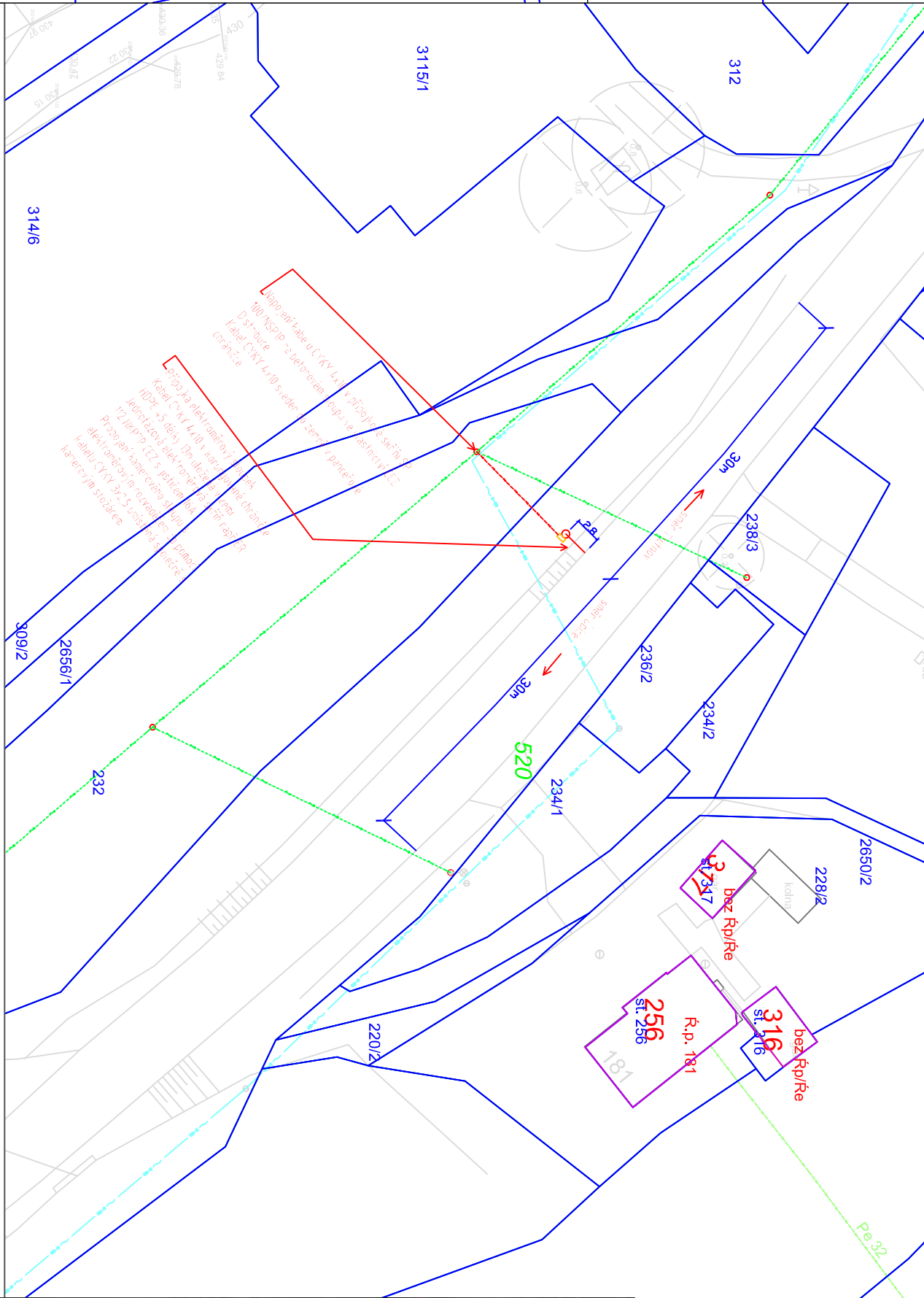
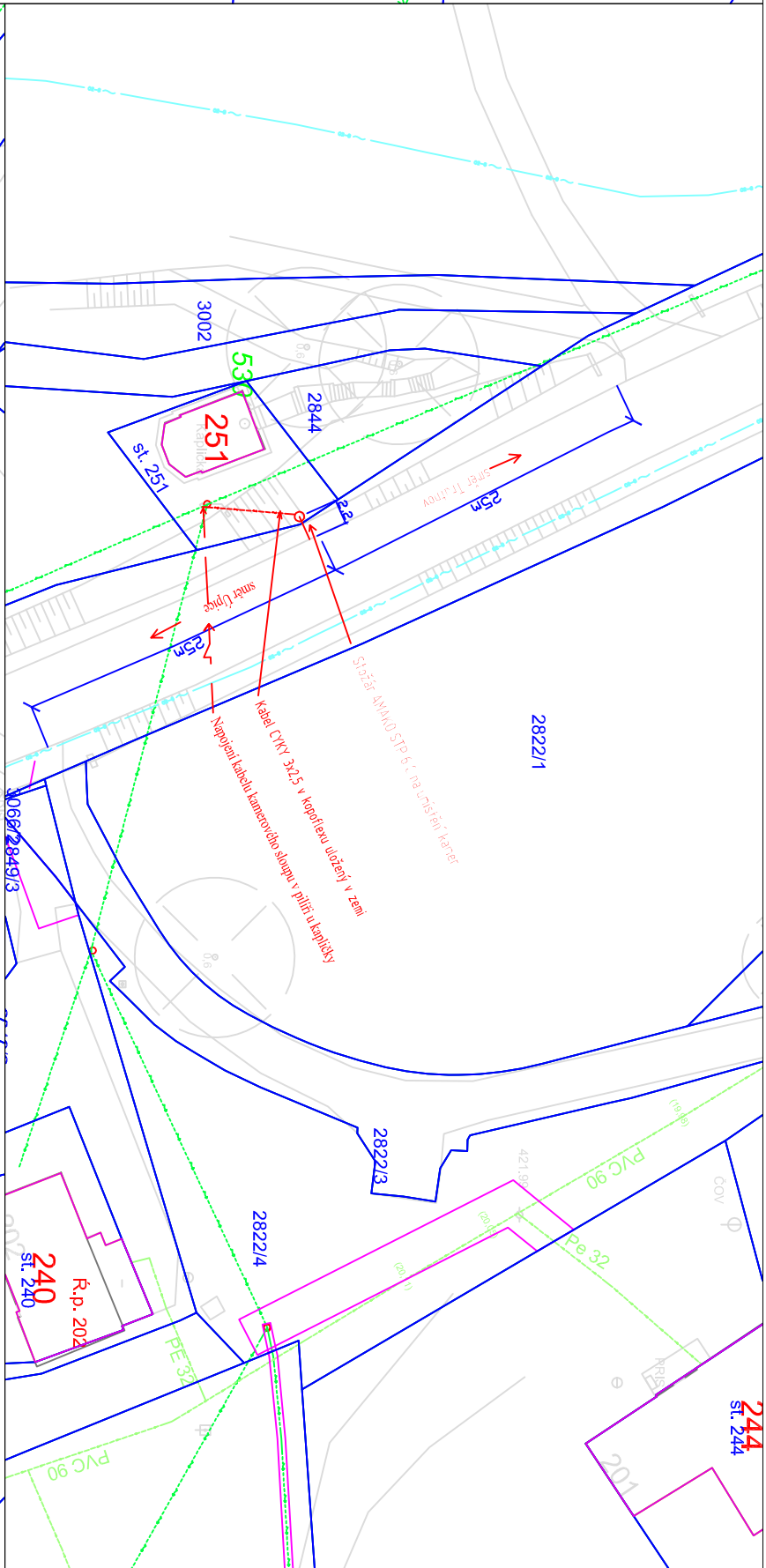


Dotčené pozemky uspokojení měření (USEK Bernartice)			
pozemek č.	vlastník	katastrální území	typ stavby
1386/1	Obec Bernartice	Bernartice	Napojení na skup. spotřební ČEZ & SLJZ 258 a část přípojky
1386/2	Česká republika zastoupena Řečnický úřad a další ČR	Bernartice	Umístění elektronického skopu, kamerového skopu s výhledem a kamerama a VJZ, přípojná ČVN 4610
1471/2	Česká republika zastoupena Řečnický úřad a další ČR	Bernartice	Napojení na skup. spotřební ČEZ & SLJZ 20 přípojná pro elektronický skopu, kamerový skopu s kamerama a VJZ



pozemek č.	vlastník	katastrální území	typ stavby
232	Město Turov	Starý Rokyník	Nápojem na sklop společnosti ČEZ a. S. JZ 368 a část přípojky
26432	Křilovhradský rokl	Starý Rokyník	kabelová přípojka ČVKK 4x10, elektronický sběrník, kamenný stžár
st. 251	Město Turov	Starý Rokyník Č. 1754	kabelová přípojka ze silovávku elektronického sběrníku, kamenný stžár

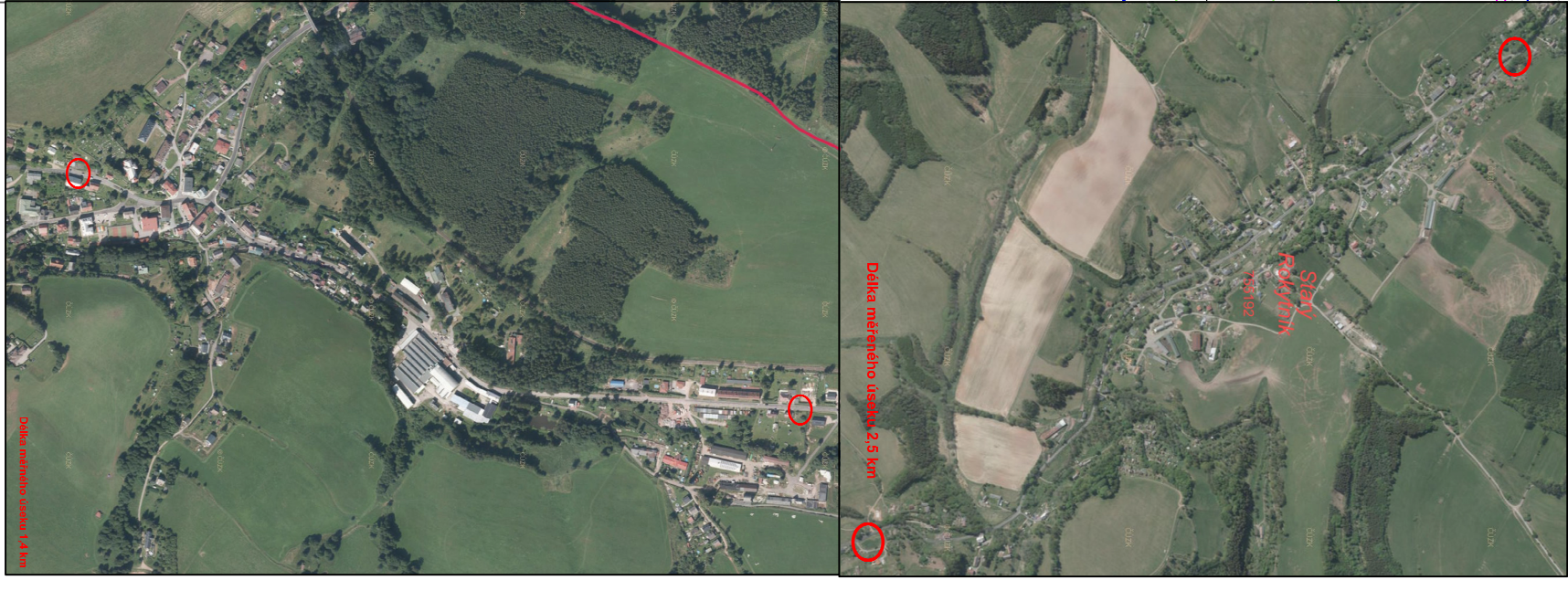
## Popis úsekové měření v obci Bernartice

Úsekové měření na komunikaci I/16 v úseku Obce Benatčice začíná měřím místem umístěným v krajním pozemku č. 1386/6, naproti č.p. 186. Přípojka je vyvedena ze sloupu společnosti ČEZ č. S4/2 285. Druhé měřící místo se nachází na pozemku č. 147/12 a je zapojeno do přilíceného stĺpce. Délka měřitého úseku 1,4 km. Osmá metrové sloupky nesmí zasahovat do příjezdového profilu komunikace

### Popis úsekové měření Starý Rokytník:

Uspokojeno mnenje komunikacije 30/12 v zvezi Sklepih Rokovnik se sklada z nuno samostojnih imenitica msta. Prvi samostojno msta meeni se nachazi na parceli 26/43-2 (dle sitacije) kate se sklada z kramenitvo stoupu jelez, unistienim msta splova podniku, za nebudie zasnovavo do prapuzitno postou pozemni komunikacije dle normy CSN 236/01 a elektronitovni stoupu, (ktery je le stoupu pizaryzen, Priploja je vedena kadem CTKY 4X/0 v zrami le stoupu spolenosti CEZ distribuce, ktery se nachazi na na pozemku 222.

Druhá měřicí místo se nachází na pozemku st. 251, na kterém je umístěn kamerový sloup jednož. Umístění musí splňovat podmínku, že nebude zasahovat do průjezdného prostoru pozemní komunikace dle normy ČSN 736-101 zátočet kabelová přípojka ze stávajícího elektronického sloupku. Délka měřícího úseku činí 2,5 km.



PROJEKTANT:	VYPRACOVAL:	KONTROLOVAL:	ZPRACOVATEL:
Ing. David Jelínek	Ing. David Jelínek	Ing. David Jelínek	Město Třutnov Slovanské náměstí 165 541 01 Třutnov
INVESTOR: Město Třutnov, Slovanské náměstí 165, 541 16 Třutnov			ČÍSLO ZAKÁZKY:
KRAJ / OBEČ: Královéhradecký / Třutnov			
STAVBA:			
Úsekové měření Starý Rokytník, Bernartice			
NÁZEV PŘÍLOHY:		ČÁST:	PŘÍL. Č.:
Katastrální a koordinátní situace			
DOKUMENTACE ÚČINNÍ POZDE KE SVAZU PŘISLUŠÍCÍ SMLUVY O DÍLO VYKRESLIL JAROŠ KOPŘIVNÝ NEBO JINÝ ZPŮSOBEM ROZČÍSLOVANÝ POZDE PO PŘEDCHOZÍM SOUHLASÍ ZPRACOVATELE.			